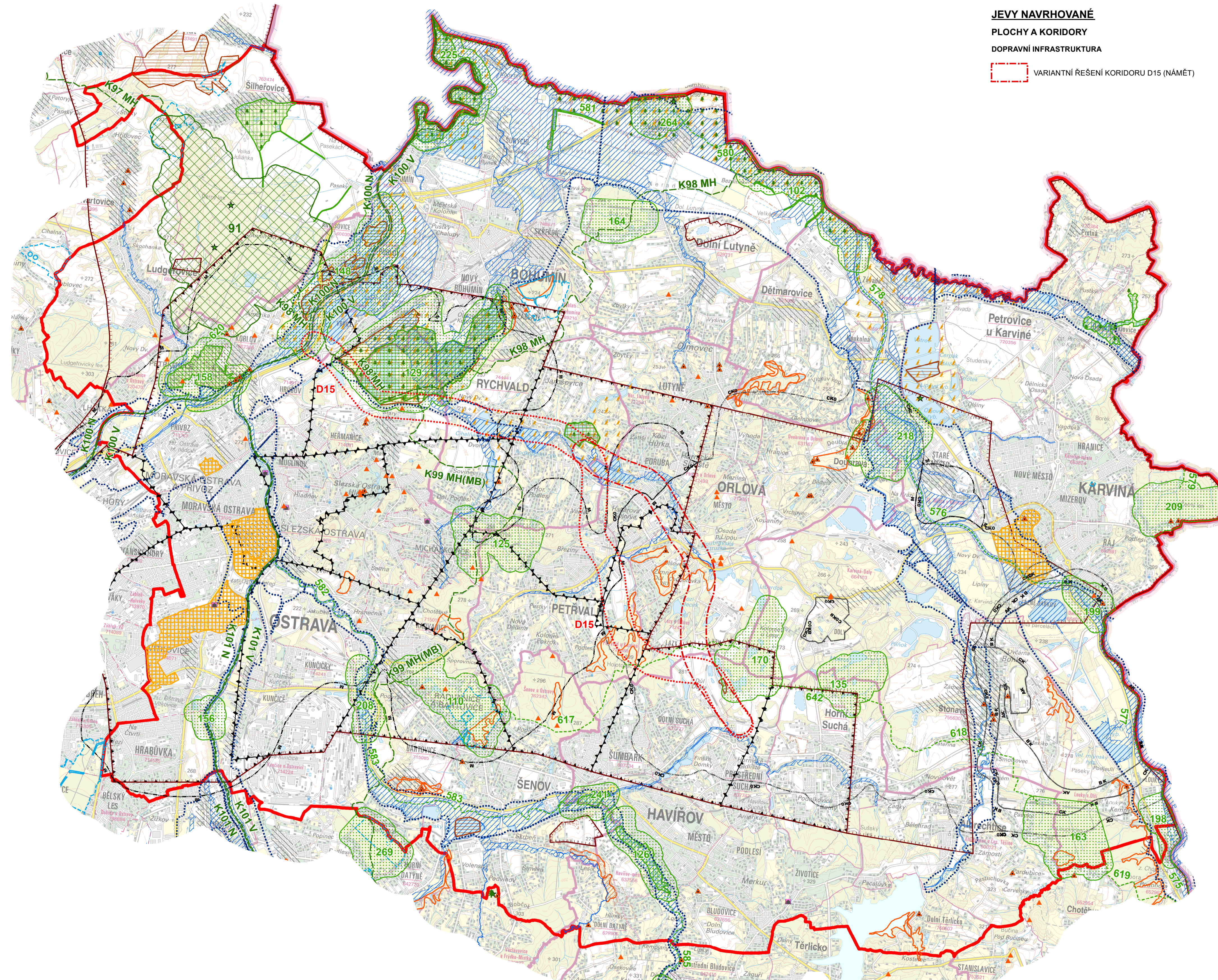


ÚZEMNÍ STUDIE

P.1 Přírodní a kulturně historické hodnoty a limity využití území



JEVY NAVRHOVANÉ
PLOCHY A KORIDORY
DOPRAVNÍ INFRASTRUKTURA
 VARIANTNÍ ŘEŠENÍ KORIDORU D15 (NÁMĚT)

JEVY INFORMATIVNÍ
ADMINISTRATIVNÍ ČLENĚNÍ
 HRANICE ZÁJMOVÉHO ÚZEMÍ
 HRANICE STÁTU
 HRANICE SPRÁVNÍHO OBVODU OBCE S ROZŠÍŘENOU PŮSOBNOSTÍ
 HRANICE SPRÁVNÍHO OBVODU OBCE

LIMITY VYUŽITÍ ÚZEMÍ
KULTURNÍ A HISTORICKÉ HODNOTY
 NEMOVITÁ NÁRODNÍ KULTURNÍ PAMÁTKA
 MĚSTSKÁ PAMÁTKOVÁ REZERVACE/ZÓNA
 OP NEMOVITÝCH KULTURNÍCH PAMÁTEK
 ÚZEMÍ ARCHEOLOGICKÝCH NÁLEŽŮ

Pozn. Pro čitelnost kartografického zobrazení byla data tohoto výkresu topologicky upravena.

JEVY NAVRHOVANÉ DLE ZÚR MSK
PLOCHY A KORIDORY
DOPRAVNÍ INFRASTRUKTURA
 SILNIČNÍ DOPRAVA
ÚZEMNÍ SYSTÉM EKOLOGICKÉ STABILITY
 NADREGIONÁLNÍ BIOCENTRUM (NRBC)
 NADREGIONÁLNÍ BIODORIDOR (NRBK)
 REGIONÁLNÍ BIOCENTRUM (RBC)
 REGIONÁLNÍ BIODORIDOR (RBK)

ODNÍ HOSPODÁŘSTVÍ
 OP VOD. ZDROJE I. STUPNĚ
 OP VOD. ZDROJE II. STUPNĚ
 OP VOD. ZDROJE II.A – VNITRNÍ
 OP VOD. ZDROJE II.B – VNĚJŠÍ
 NUNDAČE
 STANOVENÉ ZÁPLAVOVÉ ÚZEMÍ
 VODNÍ PLOCHA NAD 15 HA

KÓDOVÉ OZNAČENÍ PLOCH A KORIDORŮ, ÚSES
 D15 SILNIČNÍ DOPRAVA
 91 NADREGIONÁLNÍ BIOCENTRUM NEBO BIODORIDOR
 209 REGIONÁLNÍ BIOCENTRUM NEBO BIODORIDOR

OCHRANA PŘÍRODY
 MALOPLŠNĚ ZCHŮ < 10 HA
 MALOPLŠNĚ ZCHŮ > 10 HA
 PTAČÍ OBLAST
 EVROPSKY VÝZNAMNÁ LOKALITA (EVL) > 10 HA
 EVROPSKY VÝZNAMNÁ LOKALITA (EVL) < 10 HA
 OSTATNÍ BIOLOGICKY CENNÉ LOKALITY

HORNINOVÉ PROSTŘEDÍ
 DOBYVACÍ PROSTOR
 CHRÁNĚNÉ LOŽISKOVÉ ÚZEMÍ
 PROGNOZNÍ ZDROJE – VYHRAZENÉ NEROSTY
 AK - ÚZEMÍ VE VLIVU DŮLNÍ ČINNOSTI
 BK - ÚZEMÍ VE VLIVU DŮLNÍ ČINNOSTI
 COKB - ÚZEMÍ OVLIVNĚNÉ UKONČENOU DŮLNÍ ČINNOSTÍ - PRŮMYSLOVÁ ZÓNA NAD BARBOROU
 CK - ÚZEMÍ VE VLIVU DŮLNÍ ČINNOSTI
 CKO - ÚZEMÍ OVLIVNĚNÉ UKONČENOU DŮLNÍ ČINNOSTÍ
 M - ÚZEMÍ S DOZNLÝMI VLIVY DŮLNÍ ČINNOSTI (HRANICE OVLIVNĚNÍ DOBYVÁNÍM V LETECH 1961-1999)
 * dle podmínek ochrany ložiska černého uhlí v CHLÚ české části Hornoslezské pánevě

SESUVNÁ ÚZEMÍ – AKTIVNÍ > 10 HA
 SESUVNÁ ÚZEMÍ – AKTIVNÍ < 10 HA
 SESUVNÁ ÚZEMÍ – OSTATNÍ > 10 HA
 SESUVNÁ ÚZEMÍ – OSTATNÍ < 10 HA

0 1 2 km

DOPRAVNÍ OBSLUŽNOST ÚZEMÍ V PROSTORU BOHUMÍN–RYCHVALD–PETŘVALD–ORLOVÁ–HAVÍŘOV–KARVINÁ S NAPOJENÍM NA NADŘAZENOU SÍŤ

L-plan **SUDOP PRAHA**

Územní studie

Přírodní a kulturně historické hodnoty a limity využití území

| | | |
|------------|---------------|------------|
| Měřítko: | Datum: | P.1 |
| 1 : 50 000 | červenec 2024 | Příloha č. |